

Geschäftsführender Vorstand



Birgit Petri
1. Vorsitzende

fv-vorsitz1
@eleonorenschule.de



Michael Backhaus
2. Vorsitzender

fv-vorsitz2
@eleonorenschule.de



Nidia McBee
Kassenwartin

fv-kassenwart
@eleonorenschule.de

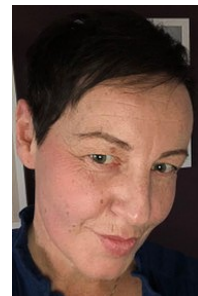
Beisitzerinnen



Iris Heukelbach



Ana Castro



Sandra Hettrich

Kassenprüferin



Simone Eck



Angela Sames

ohne Bild:

Sarah Olivera (Beisitzerin)

Syed Fahad Ijlal (Kassenprüfer)

Spendenausschuss: Geschäftsführender Vorstand, Beisitzerinnen, SEB-Vorsitz, Schulleitung